

«No concibo un universitario
sin compromiso social. Cada
estudiante debe formarse y
contribuir para que una sociedad
sea cada vez mejor, más solidaria,
más justa»

Dr. René G. Favaloro
Fundador de la Universidad Favaloro

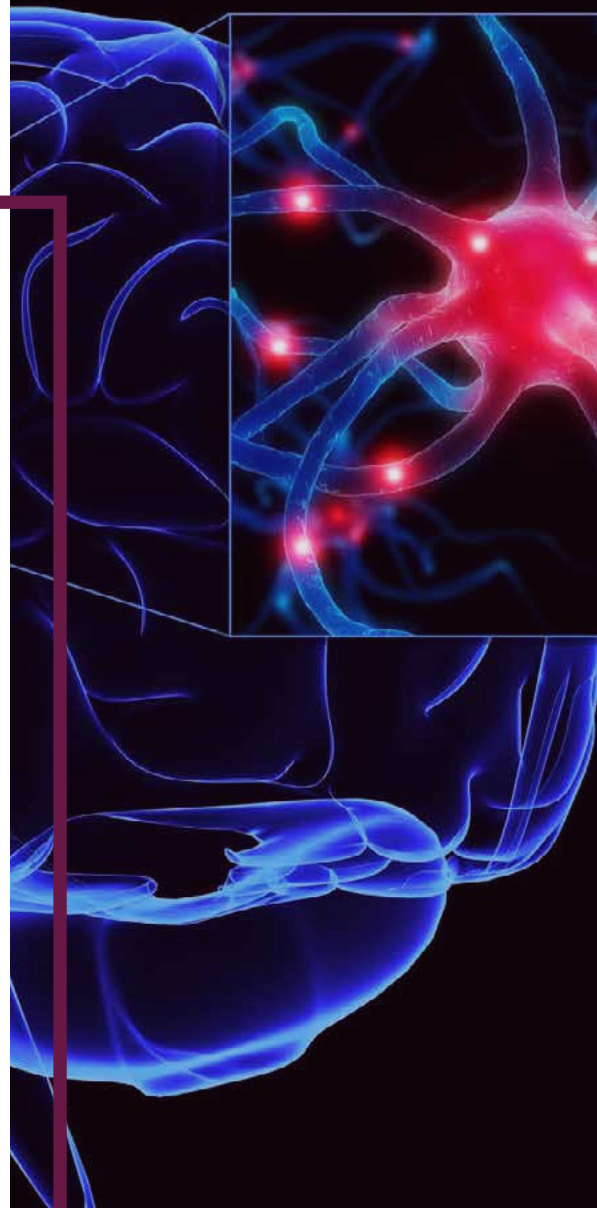
INFORMES Y ADMISIONES

Av. Entre Ríos 495 (esq. Venezuela), CABA
Tel.: (011) 4378-1100
informes@favaloro.edu.ar
www.favaloro.edu.ar

WWW.FAVALORO.EDU.AR



PSICOLOGÍA



LICENCIATURA EN PSICOLOGÍA

La Licenciatura en Psicología de la Universidad de Favaloro se caracteriza por un enfoque moderno, científico y multidisciplinario. El plan de estudio incluye materias innovadoras y pone el acento en la adquisición de conocimientos actualizados, basados en la investigación, e integrados con los saberes de otras ciencias relacionadas, especialmente, las Neurociencias.

El plantel docente, de sólida trayectoria y reconocido liderazgo profesional, se destaca por su actividad de investigación y producción científica de primer nivel internacional.

La Licenciatura cuenta con centros de práctica propios en el Hospital Universitario Fundación Favaloro y el Instituto de Neurociencias de la Fundación Favaloro, además de convenios con otras instituciones externas reconocidas.

PERFIL DEL EGRESADO

El egresado de la Licenciatura en Psicología de la Universidad Favaloro posee una formación completa y plural en los diversos campos teóricos de la Psicología, así como también habilidades y competencias específicas para el desempeño en las diferentes áreas del ejercicio profesional (clínica, educacional, social-comunitaria, jurídico-forense y organizacional-laboral).

Entre los rasgos distintivos del Licenciado en Psicología UF se encuentran:

- La formación e interés por la investigación científica
- El conocimiento de los métodos de evaluación más modernos, entre los que se destacan las técnicas neuropsicológicas
- El conocimiento actualizado sobre tratamientos basados en la evidencia e intervenciones específicas en diferentes contextos
- El espíritu para el trabajo en equipos multidisciplinarios
- La vocación social y humanitaria como fin de la actividad científica y del ejercicio profesional



/ PLAN DE ESTUDIO > Título: Licenciado en Psicología

- 1**
- Antropología
 - Epistemología
 - Filosofía
 - Historia de la Psicología
 - Inglés Científico
 - Metodología de la Investigación Psicológica
 - Neurociencias
 - Procesos Básicos I
 - Psicología General
 - Sociología

- 2**
- Biología del Comportamiento
 - Estadística Aplicada a la Psicología
 - Procesos Básicos II
 - Procesos Básicos III
 - Psicoanálisis
 - Psicología Evolutiva
 - Psicología Experimental
 - Psicología Social

- 3**
- Evaluación Psicológica
 - Psicología de la Personalidad
 - Psicología de la Salud
 - Psicología Sanitaria
 - Psiconeuroendocrinología
 - Psicopatología
 - Teoría y Técnicas de Grupo
 - Trastornos Neurológicos y Neurodegenerativos

- 4**
- Evaluación Neuropsicológica
 - Ética y Deontología Profesional
 - Psicofarmacología
 - Psicología Clínica: Orientación Cognitivo Conductual
 - Psicología Clínica: Orientación Sistemática
 - Psicología Educacional
 - Psicología Organizacional y Laboral
 - Seminario de Integración I
 - Seminario de Integración II
 - Trastornos Psiquiátricos y Neurológicos de la Infancia

- 5**
- Práctica Profesional Supervisada
 - Psicología Clínica: Emergencias, Interconsultas y otras Intervenciones en Contextos Especiales
 - Psicología Clínica: Niños y Adolescentes
 - Psicología Clínica: Psicoanálisis de Adultos
 - Psicología Jurídica y Forense
 - Rehabilitación Neuropsicológica
 - Seminario de Integración III
 - Seminario de Integración IV
 - Trabajo Integrador Final